



VORSTELLUNG Seite 4

NICO SCHILLING

INTERVIEW Seite 10

ADELINE
PAZZAGLIA

Coming soon... to Massen

Seite 21

Projekt in Weiswampach

Seite 26



WWW.SALUT.IMMO
EDITION N°3
JUNI 2020

VORWORT

LIEBE LESERINNEN, LIEBE LESER,

es freut mich sehr, dass ich mich in der 3. Ausgabe des „SALUT“ vorstellen darf.

Ich bin Nico Schilling und ergänze unsere Gruppe als Partner und Bauunternehmer. „Von allen Handlungen ist das Bauen sicherlich die umfassendste“, so sagte schon der Dichter Paul Valéry. Um unseren Kunden diese umfassende Arbeit zu erleichtern, hat Home and Office Building es sich zur Aufgabe gemacht, eine Betreuung von A-Z anzubieten.

In dieser Ausgabe gebe ich Ihnen einen kleinen Einblick in mein Leben, meine Leidenschaft zum Motorsport und meine Tätigkeit als Bauunternehmer.

Zudem möchten wir Ihnen Frau Adeline Pazzaglia vorstellen, die als Verwaltungsdirektorin eine wichtige Rolle bei unserem Partner CREAHAUS spielt.

In unserem Magazin geht es auch diesmal sportlich zu. Es freut uns sehr, dass Ralph Schon - Torwart der luxemburgischen Nationalmannschaft - sich die Zeit genommen hat, aus seinem Leben zu erzählen.

Selbstverständlich lassen wir es uns auch in dieser Ausgabe nicht nehmen, Ihnen unsere aktuellen Objekte zu präsentieren!

Gönnen Sie sich eine Auszeit und lesen Sie die interessanten Beiträge auf den folgenden Seiten - wir wünschen Ihnen viel Spaß mit unserem „SALUT“!

NICO SCHILLING
 Geschäftsführer



Projektentwicklung
 3, Op der Haart
 L-9999 Wemperhardt

Verkaufsbüro - Shopping Center Massen
 28, Op der Haart
 L-9999 Wemperhardt

Immobilienagentur
 2, Marburgerstrooß
 L-9764 Marnach



Verkaufsbüro
 Malmedyer Straße 97B
 B-4780 St. Vith

Zweigstelle
 Hauptstraße 3
 B-4760 Büllingen



224, Route d'Arlon
 L-8010 Strassen



3 Kierfechtstr.
 L-9749 Fischbach



ÜBERSICHT

SEITE 4

Nico Schilling

Geschäftsführer

SEITE 6

Parzellierung in Wilwerdange

Gemeinsames Projekt mit CREAHAUS



SEITE 10

CREAHAUS

Gespräch mit Adeline Pazzaglia

SEITE 13

AKTUELLE PROJEKTE: CREAHAUS

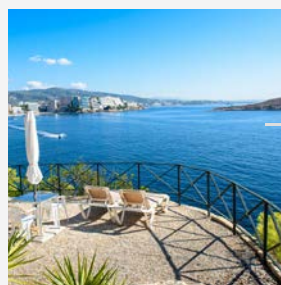
Beringen-Mersch



SEITE 14

Ralph Schon

Torwart der luxemburgischen Nationalmannschaft



SEITE 19

Immobilienprojekt auf Wemperhardt

Residenz „AN HASSELT“ - 34 Einheiten



SEITE 21

NEUE AGENTUR

Coming soon

SEITE 26

Neues Projekt in Weiswampach

Neue Residenz „SPACE HORIZON II“
52 Wohneinheiten

SEITE 33

„CITE DUARREF“ Weiswampach

12 Einzelhäuser und
4 Doppelhäuser

SEITE 38

Immobilien auf Mallorca

Zwei Wohnungen, die zum Träumen einladen.



„ES GIBT TÄGLICH NEUE
HERAUSFORDERUNGEN,
DENEN MAN SICH
STELLEN MUSS“

GESCHÄFTSFÜHRER

NICO SCHILLING

Wir freuen uns, Ihnen in dieser Ausgabe unseren Geschäftspartner Nico Schilling vorstellen zu dürfen. Alles begann vor 5 Jahren, bei einem gemeinsamen Gespräch mit Marc Bingen zu dem Thema Zukunftspläne

.... bevor wir aber auf unsere gemeinsame Geschäftsidee zu sprechen kommen, möchte ich mich Ihnen kurz vorstellen. Meinen Namen „Nico“ kennen Sie ja bereits, ich bin am 6. Dezember 1961 in Fischbach geboren und mittlerweile seit 37 Jahren mit meiner Frau Fernande verheiratet, mit der ich drei Kinder - eine Tochter und zwei Söhne - habe.

Wie bereits erwähnt, begann alles vor 5 Jahren. Marc kenne ich schon seit vielen Jahren im privaten aber auch im beruflichen Bereich und der Zufall sollte uns zusammenbringen. Er spielte mit dem Gedanken, sich in Form einer Immobilienagentur mit Bauträgerschaft selbstständig zu machen und wir hatten den Gedanken auch bereits in unserem Betrieb ausgesprochen. Somit kam also eins zum anderen und der Gründung der Firma „Home and Office Building“ stand nichts mehr im Wege.

Die Firma HOB ist im Gegensatz zu der Firma Schilling ein Unternehmen, welches in der ersten Generation geleitet wird. Ich bin bereits mit meiner Baufirma in der 3. Generation tätig und es gibt einem ein sehr gutes Gefühl, dass die Firma Schilling nun in die 4. Generation übergeht.

Wenn ich aber kurz in die Vergangenheit zurückblicken darf, erinnere ich mich noch oft an meine Anfänge als Unternehmer. Anfang der 80^{er} Jahre musste ich die Führung des Unternehmens frühzeitig aufgrund der schweren Erkrankung meines Vaters Robert übernehmen, was eine große Herausforderung für mich darstellte.

Jeder, der sich gerade mit dem Gedanken der eigenen Selbstständigkeit beschäftigt, würde ich raten, sich mit Kollegen zu unterhalten, die bereits den Schritt in die Selbstständigkeit gewagt haben. Diese haben oft Erfahrungswerte, von denen man gerade als „Anfänger“ profitieren kann. Jeder soll sich der



SALUT
IMMOBILIEN. LUXEMBURG.

Verantwortung bewusst sein, die eine Selbstständigkeit mit sich bringt und insbesondere gegenüber den eventuellen Angestellten, denen man einen sicheren Arbeitsplatz bieten möchte.

Unter diesem Aspekt bereiten wir auch unsere 4. Generation - unsere beiden Söhne Olivier und Cédric - auf die Betriebsübernahme gewissenhaft vor. In einigen Gesprächen haben wir gemeinsam über die Vor- und Nachteile einer Selbstständigkeit gesprochen. Mir ist es sehr wichtig, dass sie sich der Verantwortung gegenüber unseren Kunden, aber auch unseren Mitarbeitern bewusst sind. Probleme sollen nicht vor sich hergeschoben werden, man soll nach Lösungen suchen und Maßnahmen ergreifen, um diese zu beseitigen.

Es gibt täglich neue Herausforderungen, denen man sich stellen muss: schnelle Entscheidungen müssen getroffen werden, unter Berücksichtigung der hieraus resultierenden Konsequenzen. Eine gute Kommunikation und Transparenz ist ebenfalls sehr wichtig, aber in einem großen oder mittelständigen Unternehmen ist man zum Glück nicht alleine. Wir können hier auf jeden Fall auf unser fachlich sehr kompetentes Team und unsere motivierten Mitarbeiter vertrauen.

Bei auftretenden Problemen stehen wir den Kunden mit Rat und Tat zur Seite und versuchen immer, die bestmögliche Lösung zu finden. Auch noch nach Jahren sind wir der Ansprechpartner für unsere Kunden, da sie sich auf unsere Expertise und langjährige Erfahrung unserer Mitarbeiter verlassen können. Ich kann somit auch mit Stolz behaupten, dass wir uns über die Jahre einen guten Namen in Bezug auf Zuverlässigkeit und Nachhaltigkeit gemacht haben. Wir nehmen uns die Zeit, mit unseren Kunden. Angebote zu vergleichen und die nötigen Erklärungen zu geben. Ich kann wirklich nur jedem empfehlen, sich bei einem Bauvorhaben einen Betrieb aus seinem Umfeld zu suchen. Gerade bei solch einem wichtigen Projekt sollte jeder sich die Zeit nehmen, um zum Beispiel die passenden Materialien auszusuchen, die Angebote im Detail miteinander zu vergleichen und nicht nur über die Endsumme zu entscheiden.

Ein Eigenheim zu besitzen erschafft dem Menschen einen Ort, an dem er sich wohl fühlen kann. Wir setzen alles daran, damit dieser Traum wahr wird und wir einen Rückzugsort schaffen, in dem der Kunde sich eine Auszeit aus dem turbulenten Alltag nehmen kann.

Auch als Geschäftsführer finde ich es wichtig, einen Ausgleich zu haben. Meine ganz persönliche Auszeit nehme ich mir bei meiner großen Leidenschaft, dem Motorsport.

Motorsport hat mich schon immer fasziniert. Als Zuschauer war es immer mein Traum, einmal selbst am Steuer zu sitzen. Dies war aber aus Zeitgründen lange Zeit nicht möglich. Erst als ich 50 wurde, habe ich die Entscheidung getroffen, Motorsport zu betreiben. Die Begeisterung meiner Frau hielt sich dabei aber in Grenzen. Unser jüngster Sohn Cédric hat mit dem Motorsport begonnen, als er 18 Jahre alt wurde. Hier konnte ich ihn dann als Mechaniker unterstützend begleiten. Unsere Autos haben wir aus normalen straßentauglichen Fahrzeugen mit der Hilfe von Freunden aufgebaut und immer wieder optimiert. Der Umstand, dass wir auch noch alle zusammen in einer Klasse fahren, macht dann noch zusätzlich den besonderen Reiz aus. Unsere Leidenschaft gilt dem Bergrennen. Auch in Anbetracht des zeitlichen und finanziellen Aufwands haben wir diese Entscheidung bis heute nicht bereut.



Die Technik, die Geschwindigkeit und die Konzentration während des Fahrens, das gesamte Umfeld sowie die Möglichkeit mit Gleichgesinnten zusammen zu sein, macht den Motorsport für mich umso interessanter. Der Fahrer muss sich voll und ganz auf die Strecke konzentrieren und kann dabei komplett vom Alltag abschalten. Mein Highlight eines jeden Rennens ist der Start, der Moment, bevor es los geht und die Spannung ansteigt.

Ein weiterer Traum wäre für mich noch der Rallyesport. Hier aber dann eher in der Youngtimerklasse - mal sehen, ob sich dieser Traum noch ermöglichen lässt.

Ich bin der Meinung, dass es immer wichtig ist, Träume im Leben zu haben, sei es in Form von seinem eigenen Zuhause, den Traum sich selbstständig zu machen, eine Geschäftsidee zu verwirklichen oder einfach seiner Leidenschaft nachgehen zu können. Denn eines ist sicher: je klarer Deine Träume sind, desto kraftvoller ist auch Deine Motivation.



SCHILLING
CONSTRUCTION • TERRASSEMENT • BÉTON

WWW.SCHILLING.LU



Gemeinsames Projekt im Norden von Luxemburg



WILWERDANGE

Die kleine Ortschaft Wilwerdange mit seinen 250 Einwohnern befindet sich im Norden Luxemburgs nur wenige Autominuten von der belgischen Grenze entfernt. Einkaufsmöglichkeiten, Restaurants, Schulen sowie Naturparks befinden sich in unmittelbarer Nähe.

LOS 1
WOHNFLÄCHE
142 M²

LOS 2
WOHNFLÄCHE
144 M²



Zimmer: 3



Badezimmer: 2



Garage: 41 m²



GRUNDSTÜCKSFLÄCHE:

Los 1: 5,43 Ar

Los 2: 5,17 Ar

PREIS

695.560 €
inkl. 3% Mwst.

PREIS

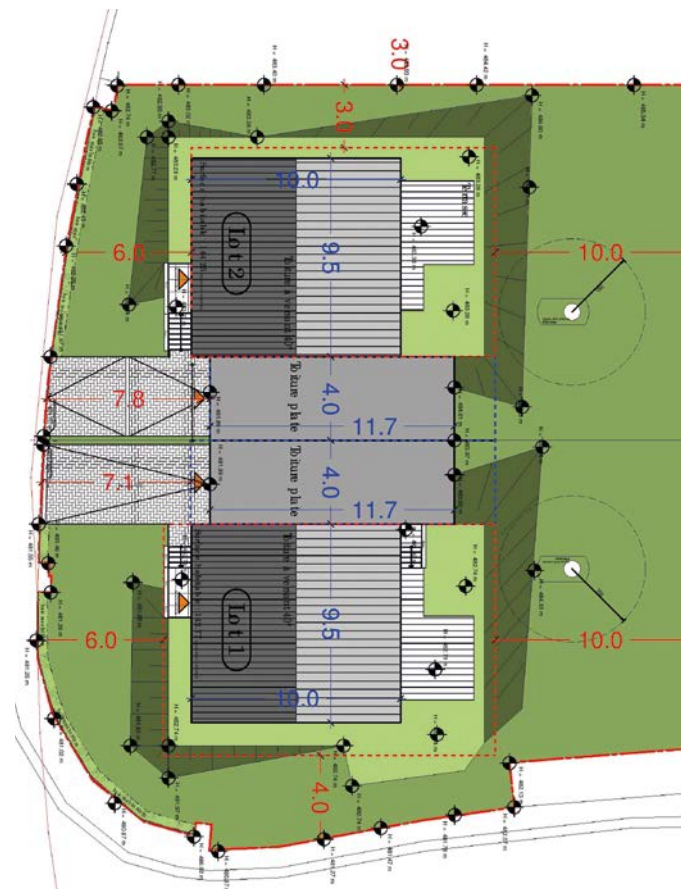
687.760 €
inkl. 3% Mwst.



Home & Office Building bietet Ihnen in Zusammenarbeit mit CREAHAUS folgende 4 exklusive Einfamilienhäuser an. Baubeginn ist noch in diesem Jahr.



Hier werden die Bedürfnisse einer mehrköpfigen Familie, sowie die Ansprüche an eine exzellente Bauausführung gleichermaßen erfüllt. Ein idealer Wohnort also für kleine Familien und all jene, die sich in der Natur zu Hause fühlen!



Promoter

CH
CREAHAUS

224, Route d'Arlon
L-8010 Straßen

Verkaufsbüro

**home & office
building**
Bingen & Partners S.A.

Sie hätten gerne mehr Informationen zu diesen Projekt?
Dann kontaktieren Sie uns unter **+352 26 95 71 11** | info@hob.lu



Nearly Zero Energy Building



Zimmer: 3



Badezimmer: 1



Garage: 1



Grundstücksfläche: 3,31 Ar



Terrasse: 19,25 m²



home & office
building
Bingen & Partners S.A.

ETTELBRÜCK

Home & Office Building bietet Ihnen in Zusammenarbeit mit CREAHAUS folgendes exklusives Einfamilienhaus an.

Dieses schöne, moderne Haus befindet sich in der neuen Wohnsiedlung „Auf dem Moor“ in Ettelbrück (Rue Michel Weber, Richtung Michelbouch).

Auch hier werden die Bedürfnisse einer mehrköpfigen Familie, sowie die Ansprüche an eine exzellente Bauausführung gleichermaßen erfüllt.

Die Infrastrukturarbeiten sind abgeschlossen, der Bau der Häuser kann innerhalb kürzester Zeit beginnen.

Pläne und Konstruktionsarbeiten werden auf Maß angefertigt.

**VEREINBAREN SIE EINEN
TERMIN MIT UNSEREM
VERKAUFSTEAM**



LOS 58

774.077 €
inkl. 3% Mwst.

LOS 59

VERKAUFT

LOS 60

779.992 €
inkl. 3% Mwst.

LOS 61

778.787 €
inkl. 3% Mwst.

CHOLMEDO
CREAHAUS



**home & office
building**
Bingen & Partners S.A.

WEISWAMPACH

RESIDENZ „A SCHWIRTZ“



ENERGIEEFFIZIENZKLASSE
A B



WOHNUNG

WOHNFLÄCHE
107,95 M²



Balkon: 8,41 m²



Keller: 3,48 m²



Innenstellplätze: 2

PREIS

521.055 € zzgl. Mwst

—
**90%
VERKAUFT**
—





INTERVIEW

Adeline, beschreibe dich bitte kurz:

Ich persönlich würde mich als selbstbewusst, gewissenhaft und bodenständig einschätzen. Obwohl ich mich sehr auf meine Karriere konzentriere, bin ich trotzdem ein sehr familienliebender Mensch, der außerdem ein großes Herz für Tiere hat.

Warum arbeitest du bei Creahaus? Wie ist die Zusammenarbeit entstanden?

Die Zusammenarbeit ist eher zufällig entstanden. Nachdem ich einige Jahre in Italien gelebt habe und wieder nach Luxemburg zurückgezogen bin, begab ich mich auf Arbeitssuche. Creahaus hat zu dieser Zeit jemanden gesucht und so bin ich jetzt seit fast 25 Jahren dabei.

Du arbeitest in einer leitenden Position, findest du es immer noch schwer, sich als Frau in einer solchen Position zu etablieren / Fuß zu fassen?

Ich bin mir sicher, dass es für andere Frauen heutzutage immer noch schwierig ist, aber bei uns in der Firma wird jeder gleichberechtigt behandelt. Das ist etwas, das ich immer an Creahaus geschätzt habe.



ADELINE PAZZAGLIA



In der Firma werden Frauen sowie Männer respektiert, und man macht zwischen den Geschlechtern keinen Unterschied.

Wie ist es, Karriere und Privatleben unter einen Hut zu bringen und worin findest du deinen Ausgleich?

Man muss sowohl sein Privat- als auch sein Arbeitsleben organisieren können. Durchsetzungsvermögen ist daher ein sehr wichtiger Aspekt für mich. Die Zeit, die ich mit meiner Familie verbringe, ist der Ausgleich dafür. Unter anderem gehören zu meinen Hobbys: Lesen, Kochen und Sport dazu. Des Weiteren ist Reisen für mich als Ausgleich ein Muss.

Was liebst du an deiner Arbeit?

Meine Arbeit ist sehr abwechslungsreich, neben administrativen Merkmalen besitzt sie auch soziale Charakteristiken. Das Zwischenmenschliche mag ich besonders an meinem Job.

Natürlich verlangt dies sehr oft ein gewisses Maß an Fingerspitzengefühl, jedoch macht genau das für mich den Reiz an meiner Arbeit aus.

Was bedeutet Creahaus für dich?

Für mich ist Creahaus eine Gemeinschaft toller Menschen, die sich gegenseitig helfen und eine Firma, die

zukunftsbewusst ist. Da ich eine der ersten Mitarbeiterinnen von Creahaus war und fast meine ganze berufliche Karriere hier verbracht habe, bedeutet Creahaus sehr viel für mich. So wie die Firma mit den Jahren gewachsen ist, bin ich es auch.



Was denkst du darüber, dass heute noch Unterschiede gemacht werden im Job zwischen Mann und Frau?

Ich finde es nicht gerecht. Meiner Meinung nach kann eine Frau genau so viel bei der Arbeit leisten wie ein Mann! Man sollte nach Leistung und nicht nach Geschlecht beurteilen. Bedauerlicherweise ist dies heute noch in der Arbeitswelt zu beobachten.





Haus in Gosseldingen bei Mersch

CREAHAUS verfügt in Gosseldingen über ein Grundstück von 5.31 Ar.

Das garagenangebaute Haus verfügt über eine Gesamtfläche von 181m². Es bietet Ihnen 4 Schlafzimmer sowie 2 Badezimmer.

Im „Open-Space“-Erdgeschoss verfügen Sie über eine Gesamtfläche von 52m², Küche sowie Wohn- und Esszimmer.

Eine Doppelgarage macht Ihr Wohnhaus komplett.

EINFAMILIENHAUS IN GOSSELDINGEN, (GEMEINDE LINTGEN)



Haus GOSSELDINGEN

WOHNFLÄCHE **132 M²**



Badezimmer: 2



Zimmer: 4



Grundstücksfläche: 5.31 Ar

PREIS

1.150.000 €



Für weitere Infos steht unser Verkaufsteam Ihnen gerne zur Verfügung.



SALUT
IMMOBILIEN, LUXEMBURG.



info@creahaus.lu



+352 31 61 350



BERINGEN-MERSCH



NEUES BAUVORHABEN

CREAHAUS bietet Ihnen ein neues Projekt von Doppelhäusern in Beringen-Mersch „Auf der Steinkaul“ an.

Diese modernen Häuser werden auf Grundstücken zwischen 5.16 und 5.35 Ar schlüsselfertig für Sie gebaut. Für nähere Informationen setzen Sie sich mit unserem Verkaufsteam in Verbindung und vereinbaren Sie einen Termin.

NEW PROJECTS

CH
OLMEDO
CREAHAUS



home & office
building
Bingen & Partners S.A.



RESIDENZ



EINFAMILIENHAUS

CH
OLMEDO
CREAHAUS



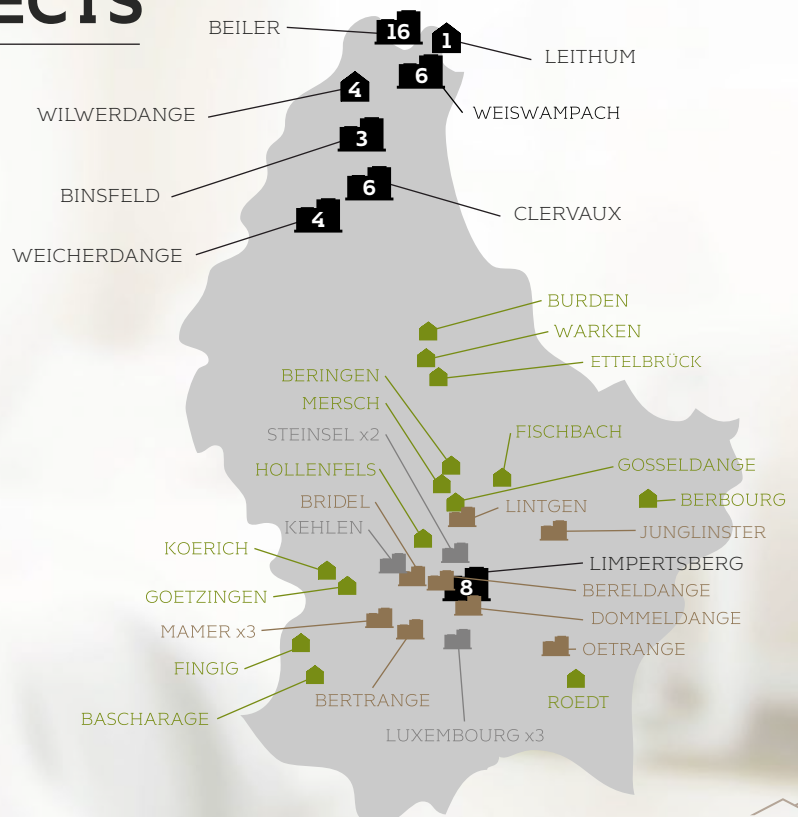
RESIDENZ



TERRAINS / MAISONS



TERRAINS /
MAISONS & RÉSIDENCES



RALPH SCHON

TORWART DER
LUXEMBURGISCHEN
NATIONALMANNSCHAFT

In der heutigen Ausgabe unseres Magazins möchten wir Ihnen den sympathischen Ralph Schon vorstellen. Er ist Torwart der luxemburgischen Nationalmannschaft und erzählt uns in diesem Interview von seinem Werdegang, sowie seinen Zielen für die Zukunft und wieso er sich als „Wämper Jung“ dem Norden Luxemburgs so verbunden fühlt...

INTERVIEW



Ralph, könntest du dich unseren Lesern kurz vorstellen?

Ich bin 30 Jahre alt, habe zwei Geschwister und bin in Weiswampach groß geworden. Bis zu meinem 24. Lebensjahr habe ich die meiste Zeit in Weiswampach verbracht. Meinen Schulabschluss habe ich in Wiltz absolviert und danach 2 Jahre in Brüssel studiert. Das Studium habe ich jedoch abgebrochen, um dann in Bastogne meinen heutigen Beruf, der des Grundschullehrers zu erlernen.

Zurzeit wohne ich mit meiner Freundin in Wintrange, als „Wämper Jung“ zieht es mich jedoch zurück nach Weiswampach, wo wir zurzeit ein Haus bauen.

Mit 7 Jahren habe ich angefangen Fußball zu spielen und ich bin Torwart des FC UNA Strassen und seit 5 Jahren 2. Torwart der luxemburgischen Nationalmannschaft.

Erzähl uns was von deinem Alltag. Wie meisterst du den Spagat zwischen deinem Beruf als Lehrer und dem Beruf des Torhüters?

Ich trainiere 4-5 x pro Woche mit dem FC UNA Strassen. Praktisch sehen meine Tage so aus, dass ich tagsüber meinem Beruf als Grundschullehrer nachgehe und gegen 17 Uhr zum Training nach Strassen aufbreche und dann so gegen 22 Uhr wieder von dort zurückkehre. Wenn wir uns mit der Nationalmannschaft auf Spiele vorbereiten müssen, sieht der Tagesablauf etwas anders aus, da wir uns zum Training in Hotelanlagen treffen und ich für diese Zeit dann freigestellt werde. Meine freien Tage sind zwar knapp, aber meine Partnerin und ich kennen uns schon seit 12 Jahren, somit haben wir uns mit dieser Situation zusammen eingelebt.

ALS „WÄMPEr JUNG“ ZIEHT ES MICH JEDOCH ZURÜCK NACH WEISWAMPACH, WO WIR ZURZEIT EIN HAUS BAUEN.

Wir schauen in die Zukunft! Vervollständige bitte den Satz „Ich, Ralph Schon, werde in 10 Jahren.“

... in Weiswampach wohnen, mit (hoffentlich) einer gesunden Familie und in der Altherrenmannschaft spielen (lacht). Kleiner Scherz, aber ich hoffe schon, dann aktiver beim FF Norden'02 mitwirken zu können.

Deine Wurzeln sind bei uns im Norden, was macht den Norden für dich besonders?

Das ist teilweise schwer und teilweise einfach zu beantworten! Für mich ist der Norden besonders, weil ich hier aufgewachsen bin. Viele meiner Freunde und Familie wohnen hier. Jeder kennt jeden und man ist quasi überall willkommen, dies vermittelt ein gewisses „Heimatgefühl“. Das ein oder andere gesellige Zusammensein mit meinen Freunden, sowie der fast tägliche Kontakt zu meinen Kollegen des Fußballvereins FF Norden'02 ist mir wichtig und hier im Norden schnell möglich. Hier kann ich einfach „gut“ abschalten...

Wie ist es dazu gekommen, dass du Torwart wurdest und nicht zum Beispiel Stürmer?

Mein Vater war schon Torwart, für mich kam daher nie eine andere Position in Frage und von klein auf wollte ich immer im Tor stehen! Er war es auch, der mich am meisten inspiriert hat und meine Idole waren damals schon im TV eher die Torhüter, wie z.B. ein Oliver Kahn.

War Fußball schon immer ein Kindheitstraum von dir? Wie wurdest du Nationaltorwart oder wer hat dich entdeckt?

Fußball hat mir immer Spaß gemacht und ich habe jede freie Minute Fußball gespielt. In der Kindheit wollte ich jedoch, ebenfalls wie meine Eltern, eine Landwirtschaft betreiben.



In der kommenden Saison wechselt Ralph Schon nach Wiltz

Mit dem Alter rückte der Fußball jedoch immer weiter nach oben auf die Wunschliste. Jean-Claude Freichel und René Weiles des FF Norden'02 waren in meiner Jugend für mich wichtige Personen und haben mein Talent gefördert und viel mit mir trainiert, wofür ich sehr dankbar bin.



Mit 16 Jahren sind wir alle in die 1. Mannschaft gekommen, mit der wir später bis in die Ehrenpromotion aufgestiegen sind. Dadurch bekam ich dann bei verschiedenen Spielen von Talentscouts Aufmerksamkeit geschenkt. 2015 kam dann „DER“ Anruf, wo ich gefragt wurde, Torwart der Nationalelf zu werden, was mich dazu brachte, zum FC UNA Strassen zu wechseln.

Beschreibe uns deine Emotionen, wenn du ein Stadion betrittst?

Erinnerst du dich noch an dein erstes Länderspiel? Wer war der Gegner? Sieg oder Niederlage?

Ich versuche vor den Spielen, durch „Rituale“ meine Gedanken voll und ganz auf das bevorstehende Spiel zu fokussieren. Ich höre z.B. immer die gleiche Playlist mit 3 Songs vor jedem Spiel.

Na klar erinnere ich mich an mein erstes Länderspiel, es war am 13.11.2016 gegen die Niederlande. Ich habe diesen besonderen Tag sogar als Tattoo auf meinem Arm verewigt. So knapp 2 Wochen vor dem Spiel habe ich Bescheid bekommen, dass ich auf dem Spielfeld stehen werde und der Medienrummel um meine Person wurde plötzlich groß. In der Halbzeit stand es 1:1 und trotz der Niederlage von 3:1 habe ich nach dem Spiel ein sehr gutes Feedback erhalten. Es ist immer noch ein unglaubliches Gefühl vor einem Spiel, wenn man z.B. weiß, dass man gegen einen Arjen Robben auf dem Platz steht. Fußball ist jedoch ein kurzlebiger Sport und ab einem gewissen Alter kann die Karriere auch schnell vorbei sein, von daher genieße ich die Zeit jetzt und gebe immer mein Bestes.

Was möchtest du unseren Lesern mit auf den Weg geben?

Man sollte immer Spaß an der Sache haben, egal welchen Sport man ausübt. Jüngeren Lesern kann ich nur mit auf den Weg geben, dass immer alles zu seiner Zeit kommt. Man muss Geduld haben, eine Etappe nach der anderen nehmen und Erfahrungen sammeln.

Ebenfalls sollte man nicht alles auf die Karte Fußball setzen. Ich wünsche jedem Menschen, in seinem weit zu kommen, jedoch sollte man sich auch immer vor Augen halten, dass Fußball auch ein Tagesgeschäft ist und man schnell - durch welche Gründe auch immer - mal nicht mehr dabei sein kann.





Wie sieht deine Traumimmobilie aus?

Die baue ich mir gerade mit meiner zukünftigen Frau. Wir mögen helle, offene Räume und das Haus sollte modern und gleichzeitig gemütlich werden. Ebenso darf ein Kamin und ein „Männerkeller“ nicht fehlen! Natürlich auch ein großer Garten mit Platz für zwei Fußballtore sollte vorhanden sein, da laufen aber noch die Verhandlungen mit meiner Partnerin (lacht)...

Als Profisportler erfordert dein Leben sicherlich sehr viel Disziplin, in wie weit wirkt sich dieses auf dein Privatleben aus?

Ich werde nicht so gerne als Profisportler bezeichnet, eher als einen „Halb-Profisportler“, da ich ja hauptberuflich als Lehrer tätig bin. So gesehen habe ich zwei Hauptberufe, die des Lehrers und des Nationaltorhüters. Klar erfordert sportliche Leistung eine gesunde Ernährung und viel Bewegung, aber ich muss hierfür nicht wirklich viele „Opfer“ bringen und führe ein normales Leben in meinen Augen. Ich kann mir auch etwas gönnen, man muss nur wissen zu welchem Zeitpunkt, aber Disziplin gehört da klar dazu.

Wenn du drei Wünsche frei hättest, was würdest du dir wünschen?

Ich wünsche mir vor allem Gesundheit für jeden, nicht nur für meine Familie und Freunde. Mich machen Schicksalsschläge in Familien, die ich nicht kenne, schnell betroffen und von daher ist Gesundheit das höchste Gut.

Ein zweiter Wunsch wäre, dass die Menschen generell lockerer werden und sich in der heutigen stressigen Zeit nicht immer mit allem und jedem vergleichen. Das

Leben sollte kein stetiger Konkurrenzkampf sein. Ich sehe auch in meinem Beruf, dass die Jugend heute sich ständig vergleicht, wer ist besser usw. Weit gesehen fängt der Frieden in der Welt mit solchen Kleinigkeiten an, dem anderen etwas gönnen können und sich für seine Mitmenschen freuen können.

Als dritten Wunsch hätte ich, dass alles weiter so läuft wie bisher, beruflich wie privat und dass ich in ein paar Jahren mit einer kleinen gesunden Familie in meinem Haus in Weiswampach wohne.

Wie gehst du mit Leistungsdruck um?

Rituale helfen mir dabei, selbst bei großem Druck meine Gefühle und Gedanken zu kanalisieren. Von abends elf Uhr bis morgens vier Uhr ist bei mir alles getimt. Das gibt mir vor den Spielen Sicherheit. Ebenfalls helfen mir Atemübungen, mich auf das Spiel zu fokussieren oder gewisse Übungen, Spaziergänge, gleiches Essen, ..., das alles zu einer gewissen Uhrzeit. Man sollte sich aber nicht zu sehr darauf versteifen, das kann einen sonst auch ganz schnell verrückt machen...

Vielen Dank für deine Zeit und dieses Interview. Wir haben dadurch einen kleinen, interessanten Einblick in dein Leben bekommen. Wir wünschen dir, Ralph, weiterhin viel Erfolg in deiner beruflichen und privaten Laufbahn!



NA KLAR ERINNERE ICH MICH AN MEIN ERSTES LÄNDERSPIEL, ES WAR AM 13.11.2016 GEGEN DIE NIEDERLANDE.

DAMIT IHR HAUSVERKAUF



**home & office
building**
Bingen & Partners S.A.

KEIN EIGENTOR WIRD



+352 26 95 71 11

CLERVAUX



GESCHÄFTSFLÄCHE

GESAMTFLÄCHE **113.09 M²**

-  BÜROS **4**
-  GESCHÄFTSFLÄCHE
-  TECHNIKRAUM
-  VITRINE

PREIS
330.000 €

HUPPERDANGE



ENERGIEEFFIZIENZKLASSE

G



E



HAUS




WOHNFLÄCHE **250 M²**

-  SCHLAFZIMMER **6**
-  BADEZIMMER **3**
-  GRUNDSTÜCKSFLÄCHE **3,08 Ar**
-  GARAGEN **2**

PREIS
720.000 €

WEISWAMPACH

FAMILIENHAUS MIT POTENZIAL
IN DER MISCHZONEWOHNFLÄCHE **190.00 M²**

-  SCHLAFZIMMER **6**
-  GRUNDSTÜCKSFLÄCHE **2,74 Ar**
-  GARAGE **1**

PREIS
400.000 €

Sie hätten gerne mehr Informationen zu diesen Projekten?
Dann kontaktieren Sie uns unter **+352 26 95 71 11** | info@hob.lu

ENERGIEEFFIZIENZKLASSE

A

A

**10 WOHNUNGEN**59 - 113 M²**7 PENTHOUSES**94 - 138 M²**13 BÜROS**75 - 259 M²**4 GESCHÄFTSFLÄCHEN**200 - 267 M²**STELLPLÄTZE**

PREIS

ab 373.680 €

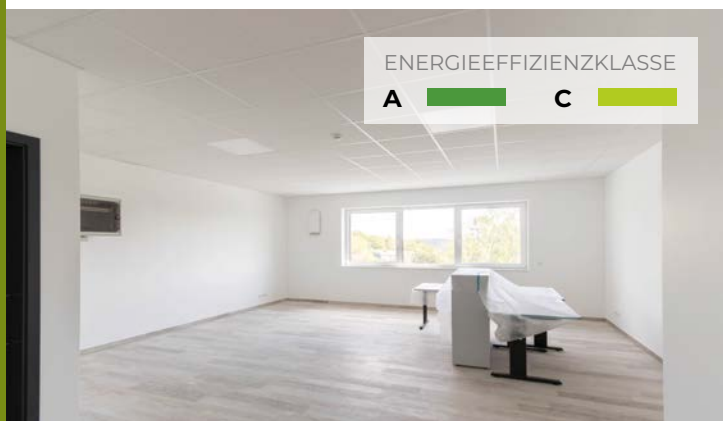
ohne MwSt

WEMPERHARDT

RESIDENZ „AN HASSELT“

- große Diversität in den verfügbaren Flächen
- enorme Kapazität an Stellplätzen
- Energieklasse AA
- leichte Erreichbarkeit
- beste Lage zur belgischen Grenze
- Geschäfte und Dienstleistungen in unmittelbarer Nähe



BEILER**BÜRO****BÜROFLÄCHE 46 M²**
 BÜROS **1**
 INNENSTELLPLÄTZE **1**

PREIS

163.902 € ohne MwSt.**BIWISCH****BAUGRUNDSTÜCK****OHNE BAUVERTRAG**
 GRUNDSTÜCKSFLÄCHE **8,70 Ar**

PREIS

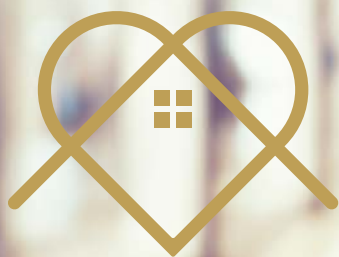
217.500 €**WEICHERDANGE****ZWEIFAMILIENHAUS****WOHNFLÄCHE 125 M²**
 SCHLAFZIMMER **3**
 GARAGEN **2**

PREIS

480.000 €

Sie hätten gerne mehr Informationen zu diesen Immobilien?
Dann kontaktieren Sie uns unter **+352 26 95 71 11** | info@hob.lu

COMING SOON!



Wir, die Firma Massen, sind stolz, demnächst die Immobilienagentur Home & Office Building in unserer neuen Galerie begrüßen zu dürfen.

Fast alle Geschäftspartner der Agentur „HOB“ kenne ich mitunter schon mehr als 30 Jahre und konnte die ein oder andere Person beobachten, wie sie sich in der Immobilienbranche etabliert hat.

So auch die Firma Schilling, die durch ihre Tätigkeit im Hoch- und Tiefbau nicht nur im Norden von Luxemburg bekannt ist, sondern im ganzen Land einen ausgezeichneten Ruf genießt.

Durch die neueste Zusammenarbeit mit der Firma Creahaus ist noch ein zusätzlicher Partner hinzugekommen, der ein absoluter Profi in diesem Bereich ist. Bei solch einem professionellen Team kamen mir bei unserem ersten Gespräch auch keine Zweifel daran auf, dass wir gemeinsam etwas schaffen können, das in erster Linie in unser Konzept passt und zudem auch eine Bereicherung für unsere Besucher im Massen Center sein wird.

Mittlerweile arbeiten auf der Wemperhardt über 800 Mitarbeiter unter einem Dach, in den verschiedensten Branchen, sei es im Business, Restauration oder im Retail, dies führt zu einer enormen Stärke in der gesamten Region.

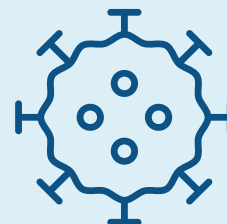
Pro Jahr besuchen ca 4 Millionen Menschen das Shopping-Center und den M-Park und tragen mit Sicherheit dazu bei, dass aus dieser zukünftigen Zusammenarbeit ein Mehrwert für unsere Kundschaft entstehen wird und auch für die ganze Region im Norden Luxemburgs, Belgien und Deutschland.

Im Namen der Firma Massen bedanke ich mich bei allen Entscheidungsträgern und Mitarbeitern der Firma HOB und wünsche ihnen einen guten Start und erfolgreiche Geschäfte.

Arsène Laplume
Geschäftsführer



EMPFEHLUNGEN ZUM GESUNDHEITSSCHUTZ IN ZEITEN DER COVID-19-EPIDEMIE



Die Immobilienkammer rät ihren Mitgliedern, die Kunden systematisch über das Verfahren zur Durchführung von Besichtigungen im Zusammenhang mit der Covid-19-Epidemie zu informieren und deren vorherige Einverständniserklärung zu erhalten:

- Lassen Sie von dem Bewohner der betreffenden Immobilie eine eidesstattliche Erklärung unterzeichnen die besagt, dass keine gefährdete Person oder eine Person die in den letzten zwei Wochen positiv auf Covid-19 getestet wurde, die Immobilie bewohnt.
- Lassen Sie den Kunden, der das Objekt besichtigt, eine eidesstattliche Erklärung unterzeichnen, dass er keine gefährdete Person ist oder in den letzten zwei Wochen positiv auf Covid-19 getestet wurde.

BESICHTIGUNGSEMPFEHLUNGEN

Begrenzen Sie die Anzahl der Personen während den Besichtigungen, um das Risiko von Zusammenkünften und Kontakten zu verringern - Empfehlung des Immobilienausschusses: nicht mehr als drei Personen (einschließlich des Maklers) für einen Besichtigung.



Obligatorisches Händewaschen des Immobilienmaklers bei seiner Ankunft am Besichtigungsort der Immobilie.

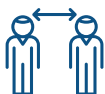


Während der Besichtigung einer Immobilie dürfen die Bewohner nicht anwesend sein.



Reinigen Sie die üblichen Kontaktflächen (Türgriffe, Tische, Theken usw.) vor der Ankunft des Kunden mit einem Desinfektionsmittel oder einem üblichen Reinigungsmittel.

Lüften Sie die Räumlichkeiten vor dem Besuch und öffnen Sie die Innentüren des Objekts.



Organisieren Sie die Bereitstellung der Unterlagen, um den Kontakt zwischen dem Makler und dem Kunden zu minimieren

Bevorzugen Sie den Empfang des Kunden vor dem Gebäude und erinnern Sie ihn daran, den Abstand von 2 Metern einzuhalten.

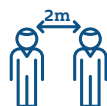


Tragen Sie Schutzausrüstung.

Schütteln Sie dem Kunden nicht die Hand.

Stellen Sie dem Kunden gegebenenfalls Einweghandschuhe* und Schutzmasken zur Verfügung.

*Hinweis zu den Handschuhen: Das Gesundheitsministerium rät vom Tragen von Handschuhen ab, da dies zu einem falschen Sicherheitsgefühl führen kann. Es ersetzt nicht die Pflicht des Händewaschens.



Insofern möglich, sollte während des gesamten Besuchs ein Abstand von 2 Metern zwischen den Personen eingehalten werden.



Alle gebrauchten und verschmutzten Verbrauchsmaterialien müssen am Ende des Besuchs in einem geschlossenen Beutel mitgenommen werden.

Stellen Sie dem Kunden am Ende der Besichtigung ein hydroalkoholisches Gel zur Verfügung.

Wenn die Bewohner zurückkehren, lassen Sie die desinfizierten Schlüssel im Türschloss und halten Sie einen Abstand von zwei Metern ein.

DUPLEX

WOHNFLÄCHE **105.00 M²**



SCHLAFZIMMER **2**



INNENSTELLPÄTZE **1**

PREIS

345.000 € ohne MwSt.

TROISVIERGES



WOHNUNG

WOHNFLÄCHE **62 M²**



TERASSE **23 m²**



INNENSTELLPÄTZE **2**

PREIS

744.125 € ohne MwSt.

MAMER



WOHNUNG

WOHNFLÄCHE **135 M²**



TERASSE **11,30 m²**



INNENSTELLPÄTZE **1**

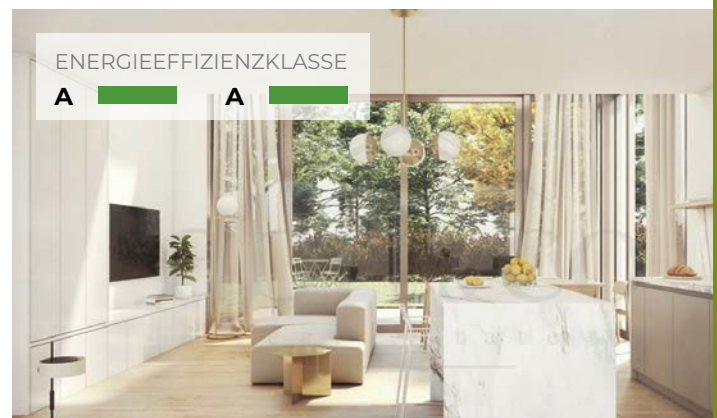


AUSSENSTELLPLÄTZE **1**

PREIS

1.175.000 € inkl. 3% MwSt.

ITZIG



Sie hätten gerne mehr Informationen zu diesen Immobilien?
Dann kontaktieren Sie uns unter **+352 26 95 71 11** | info@hob.lu

BINSFELD

„RÉSIDENTENCE BELLE-VUE“



LOS 5A

WOHNFLÄCHE

86,50 m²



SCHLAFZIMMER **2**



BALKON **10,19 m²**

PREIS

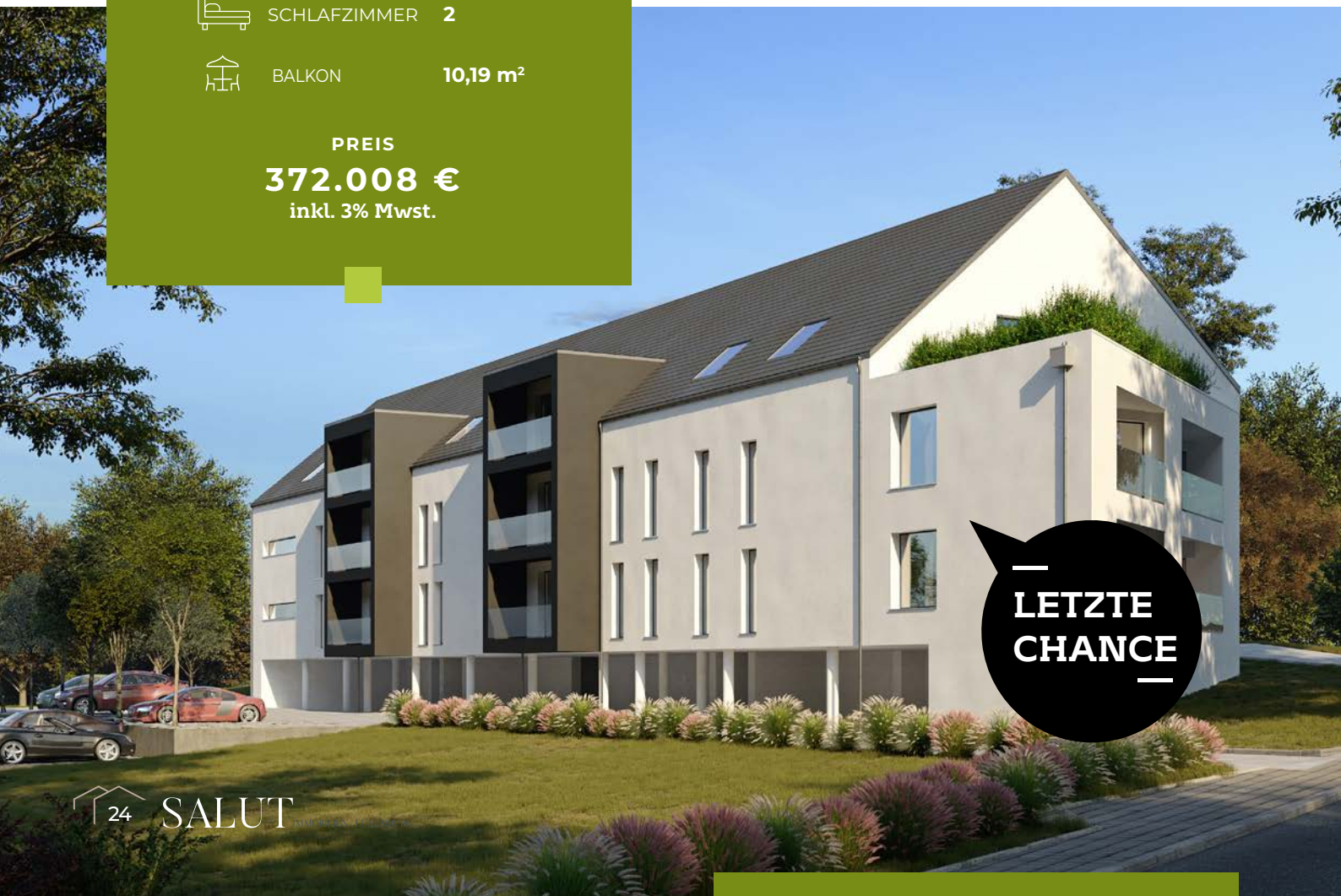
372.008 €

inkl. 3% Mwst.

NEUE RESIDENZ IN BINSFELD

Dieses Projekt liegt in einem ruhigen Dorf, in der Nähe von Weiswampach, wo Sie die notwendigen Geschäfte finden, wie z.B. Arztpraxen, Schulen, Kindertagesstätte, Restaurants, Geschäfte und Tankstellen.

Das Gebäude wird in der Energieklasse AB gebaut und alle Wohnungen werden über eine Terrasse und einen privaten Keller verfügen.



**LETZTE
CHANCE**



SALUT

IMMOBILIEN

HOTEL

Wir bieten Ihnen dieses komplett renovierte Hotel mit einer Gesamtfläche von 1.065 m², einem 176 m² großen Restaurant, einem 66 m² großen Café und 21 Gästezimmern zum Verkauf an.



SCHLAFZIMMER 21



GRUNDSTÜCKSFLÄCHE 10,17 Ar



AUSSENSTELLPLÄTZE 10

PREIS

1.495.000 €

HOSCHEID



BÜROGEBÄUDE

GESAMTFLÄCHE **323 M²**



BÜROS 12



GRUNDSTÜCKSFLÄCHE 9,26 Ar



AUSSENSTELLPLÄTZE 7

PREIS

945.000 €

WEISWAMPACH



ENERGIEEFFIZIENZKLASSE

G

H

HAUS

WOHNFLÄCHE **107.99 M²**



SCHLAFZIMMER 5



GRUNDSTÜCKSFLÄCHE 80,60 Ar



PARKPLATZ

PREIS

675.000 €

GOEDANGE



ENERGIEEFFIZIENZKLASSE

I

I

Sie hätten gerne mehr Informationen zu diesen Immobilien?
Dann kontaktieren Sie uns unter **+352 26 95 71 11** | info@hob.lu

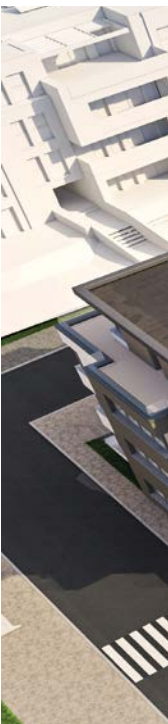


WEISWAMPACH

NEUE RESIDENZ „ESPACE HORIZON II“

Leben und investieren in einer Gemeinschaft, die sich seit Jahrzehnten entwickelt. Seine vorteilhafte geographische Lage, seine blühende Wirtschaft und sein vielfältiges Angebot an Unterhaltung machen Weiswampach zu einem attraktiven Lebens- und Arbeitsort.

Weiswampach befindet sich an der Spitze des Großherzogtums Luxemburg, nahe der Grenzen zu Deutschland und Belgien. Es hat eine direkte Verbindung zu den Fernstraßen N7 und N62. Weiswampach ist perfekt an die großen Städte der Region wie Lüttich, Trier und Luxemburg angebunden.






4 BLÖCKE > 56 EINHEITEN

46 WOHNUNGEN UND

10 BÜROS

59 - 113 M²

	SCHLAFZIMMER	1-2
	KELLER	1
	INNEN- ODER AUSSENSTELLPLATZ	1

Die neue Residenz „SPACE HORIZON II“ verfügt über 52 Wohneinheiten (7 Büros, 45 Wohnungen), verteilt über 4 Gebäude. Die Flächen variieren zwischen 58 m² und 93 m².

PREIS

AB 282.569 €

inkl. 3% Mwst.

Dieses Projekt wird in Weiswampach, in der Nähe aller für den Alltag notwendigen Infrastrukturen (Schulen, Kindergärten, Arztpraxis, Geschäfte, ...) gebaut.

Das Gebäude ist mit den neuesten Technologien im Bereich Isolierung und Energieverbrauch (A-A) ausgestattet.

Jedes Appartement im Erdgeschoss verfügt über einen privaten Garten und die im Obergeschoss über einen Balkon. Die Küche von GO KITCHENS ist im Preis inbegriffen.

Eigenschaften: Belüftungssystem mit Wärmerückgewinnung, Fußbodenheizung, Pelletsheizung, Dreifachverglasung, Gegensprechanlage mit elektrischem Türöffner / Videotelefon. Außenstellplätze, sowie Innenstellplätze und Keller Räume vervollständigen das Projekt.

**AUSGEZEICHNETE
MIETINVESTITION!**



Sie hätten gerne mehr Informationen zu diesem Projekt ?
Dann kontaktieren Sie uns unter **+352 26 95 71 11** | info@hob.lu.



WOHNFLÄCHE **313.50 m²**

 SCHLAFZIMMER **6**

 BADEZIMMER **2**

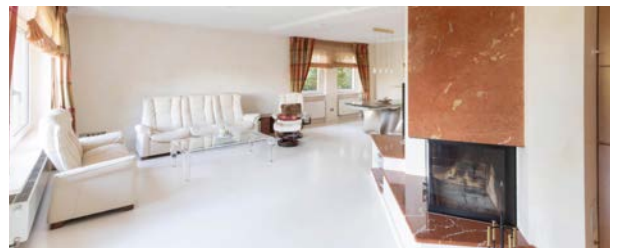
 GRUNDSTÜCKSFLÄCHE **25,99 Ar**

 GARAGE **4**

PREIS

1.650.000 €

TROISVIERGES CHARMANTE VILLA

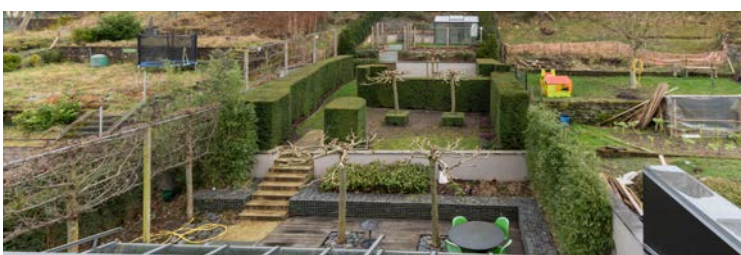


Das Haus befindet sich auf einem Grundstück von 25,99 Ar in Troisvierges, in der Nähe aller notwendigen Infrastrukturen: Schulen, Kindergärten, Arztpraxen, Apotheke, Bus, Bahnhof, ...

Lassen Sie sich vom Charme dieser außergewöhnlichen Immobilie verführen! Die Villa ist voll klimatisiert. Darüber hinaus sind in vielen Räumen Lautsprecher der Marke „Bang & Olufsen“ installiert.

TROISVIERGES EINFAMILIENHAUS

Haus aus dem Jahre 1908, auf einem 5,67 Ar großen Anwesen in Troisvierges, in der Nähe von Weiswampach mit all seinen Annehmlichkeiten und nur ein paar Kilometer von der belgischen Grenze entfernt. Eine ideale Lage für diejenigen, die täglich mit dem Zug oder Bus fahren müssen. Ein schönes renoviertes Haus für eine junge Familie.



—
**NEUER
PREIS**
—

WOHNFLÄCHE **210 m²**

 SCHLAFZIMMER **4**

 GRUNDSTÜCKSFLÄCHE **5,67 Ar**

 GARAGE **1**

PREIS

675.000 €



WEMPERHARDT PENTHOUSE

WOHNFLÄCHE
191.46 M²



SCHLAFZIMMER
3



INNENSTELLPLÄTZE
2



TERRASSE
71,89m² und 58,48m²

PREIS

989.667 €
ohne MwSt.



LIELER



WEISWAMPACH



HULDANCE



Sie hätten gerne mehr Informationen zu diesen Immobilien?
Dann kontaktieren Sie uns unter **+352 26 95 71 11** | info@hob.lu



WILWERDANGE

ENERGIEEFFIZIENZKLASSE

A B

LOS 5

WOHNFLÄCHE

156 M²

LOS 13

GRUNDSTÜCKSFLÄCHE

5.04 Ar



SCHLAFZIMMER

4



GRUNDSTÜCKSFLÄCHE

4,99 Ar



TERRASSE

28 m²

DACHBODEN AUSBAUBAR

64m²

INNENSTELLPLÄTZE

1



AUSSENSTELLPLÄTZE

1

BAUGELÄNDE
OHNE
BAUVERTRAG

PREIS

584 000 €

ohne MwSt.

PREIS

189 000 €

Gemeinsam mit dem Bauträger „weerts real estate“ hat HOB eine Wohnanlage von 19 Baugrundstücken ausgearbeitet.

Auf einigen Grundstücken wurden Genehmigungspläne angefertigt und anschließend haben die Subunternehmer der Firma „Weerts real estate“ begonnen zu bauen.



weerts real estate

| www.weerts-group.com

Sie hätten gerne mehr Informationen ?

Dann kontaktieren Sie uns unter +352 26 95 71 11 | info@hob.lu

35 YEARS
OF FASHION
AND STYLE

calliste

**YOUR FAVORITE BRANDS
IN-STORE & ONLINE**

DIEKIRCH

Calliste Women
Gerry Weber Store

ETTELBRUCK

s.Oliver Store

MERSCH

Calliste Fashion & Living (NEW)
s.Oliver Store
Calliste Outlet Store

WEMPERHARDT (7/7)

Calliste Fashion & Living
s.Oliver Store
Betty Barclay Store
Gerry Weber Store
Calliste Outlet Store

ONLINESHOP (24/7)

www.calliste.lu



www.calliste.lu



Verkauf - Vermietung - Hausverwaltung

Ihr Partner rund um die Immobilie

Vertrauen Sie auf 20 Jahre Erfahrung im nationalen Immobilienbereich



Wir von mgh immo sarl haben uns auf die Verwaltung von Wohn- und Bürogebäuden sowie auf den Verkauf und die Vermietung von Immobilien spezialisiert.

Unsere Leistungen: vielseitig und transparent

Immobilienverwaltung ist Vertrauenssache.

Ob Hausverwaltung, Vermietung oder Verkauf von Wohnungen, Häusern oder Gewerbeflächen: Wir setzen unser Wissen und unsere Erfahrung jederzeit aktiv für Ihre Immobilie ein. Mit hoher Einsatzbereitschaft und in partnerschaftlicher Zusammenarbeit sorgen wir für die ertragreiche Bewirtschaftung Ihres Objektes.

Wir bieten sowohl Käufern als auch Eigentümern alles vom Erwerb bis hin zur qualifizierten Verwaltung der Immobilie.

Wir versuchen stets, als neutrale Instanz, die teils sehr unterschiedlichen Einzelinteressen unserer Kunden auf einen gemeinsamen Nenner zu bringen und so für die optimale Betreuung der Immobilie zu sorgen. Unser Ziel: Ihnen als Eigentümer die Sicherheit eines hervorragend gepflegten Objektes mit besten Aussichten auf Wertentwicklung geben.

Legen Sie Ihr Eigentum in unsere Hände.



Wie setzt sich das jährliche Budget der Residenz zusammen?

Das Budget (auch Wirtschaftsplan genannt) ist Rechtsgrundlage für die Anforderung von Hausgeldvorschüssen bis zum Vorliegen des endgültigen Jahresergebnisses in Form der Jahresabrechnung. Hierbei handelt es sich um eine Schätzung aller Gemeinschaftskosten für das kommende Buchhaltungsjahr der Residenz basierend auf den Ausgaben des vergangenen Jahres. Das Budget beinhaltet neben den allgemeinen Kosten, wie z.B. Heizung, Versicherungen, Hausmeister, diverse Unterhalte, etc. auch Kosten wie Hausverwaltung und Kontoführungsgebühren. Nach Abschluss des Buchhaltungsjahres erfolgt eine Abrechnung durch den zuständigen Verwalter. Überschüsse werden natürlich zurückerstattet, fehlende Beträge müssen entsprechend nachgezahlt werden.



mgh immo s.à r.l.

5, Om Knupp | L-9991 Weiswampach

Tél : +352 26 95 73 01

GSM : +352 691 19 70 07

www.mghimmo.com

WEISWAMPACH

„CITE DUARREF“

In Zusammenarbeit mit der Baufirma ELSEN-BAU aus Weiswampach bieten wir Ihnen hier 16 Häuser in der neuen Parzellierung „CITE DUARREF“ in Weiswampach an.

12 EINZELHÄUSER
4 DOPPELHÄUSER

Grundstücke zwischen
3,79 und 8,26 Ar

WOHNFLÄCHE

119.95 - 152.79 m²



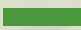
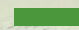
SCHLAFZIMMER **3**



GARAGE / CARPORT **1**



ENERGIEEFFIZIENZKLASSE

A  **B** 

MÖGLICHE ZUSAMMENSETZUNG EINES HAUSES :

Untergeschoss: zwei Keller, ein Abstellraum und ein Heizungsraum



Erdgeschoss: ein Wohnzimmer, eine Küche, ein Abstellraum, ein WC, ein Flur, eine Terrasse mit Garten und einer Garage.

Obergeschoss: drei Schlafzimmer, ein Büro, ein WC, ein Badezimmer und ein Ankleidezimmer.

Jedes Haus kann auf Wunsch des Kunden angepasst werden.

Dieses Projekt befindet sich in der Nähe aller Infrastrukturen (Schulen, Kindergärten, Arztpraxis, Geschäfte, ...).



SCHILLING

HÉICHBAU • DÉIFBAU • BËTONG

Traditionelles Handwerk. Moderne Maschinen. Individuelle Projekte.



Als Familienunternehmen mit einer rund 80-jährigen Unternehmensgeschichte sind wir regional sehr stark verankert. Zudem möchten wir das lokale Know-how fördern und neue Arbeitsplätze schaffen.



Aus diesen Gründen bieten wir jungen Leuten die Möglichkeit, eine grenzüberschreitende Ausbildung zu absolvieren. Dazu arbeiten wir mit anerkannten Ausbildungszentren zusammen.

Gerne informieren wir Interessenten über unser Ausbildungsangebot!

Mach' deine Ausbildung bei Schilling

Die Gründe, die für eine Ausbildung in unserem Unternehmen sprechen, sind vielfältig:

- Wir bieten **ein familiäres Betriebsklima**, in dem junge Leute sich entfalten.
- Wir **fördern Motivation und Lernwilligkeit**. Jungen Menschen, die Neues lernen möchten, helfen wir beim Einstieg ins Berufsleben.
- Wir bieten **Aufstiegs- und Weiterbildungsmöglichkeiten**. Wir unterstützen einsatzbereite und motivierte Mitarbeiter.
- Wir verfügen über **moderne Maschinen** und arbeiten an **vielseitigen Projekten**. Auszubildende können breitgefächerte Kompetenzen erlernen und Erfahrungen sammeln.
- Die **Mehrheit** unserer Lehrlinge wird nach der Ausbildung übernommen.

Ausbildungsangebot

Du bist gerne draußen und körperlich fit? Schwere Maschinen faszinieren dich?

Dann solltest du dich unbedingt zu unseren Ausbildungsberufen informieren.

Vielleicht bist du schon bald unser neuer Kollege.



Straßenbauer/in

Tiefbaufacharbeiter/in

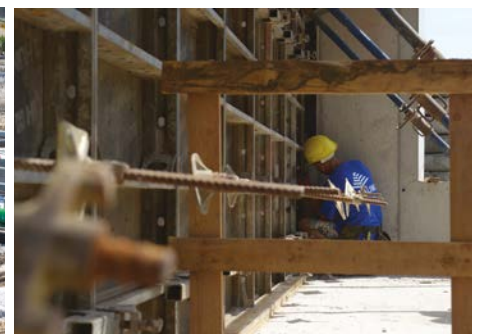
Baugeräteführer/in

Maurer/in



Du möchtest erfahren, welcher Beruf am besten zu dir passt?

Scanne diesen QR-Code!





So sehen Sie
Ihr Haus



So sieht es der
Wertgutachter



So sieht es
ein Käufer



So sieht es
die Bank



So sieht es das
Finanzamt

WIR SEHEN IHR HAUS WIE SIE



home & office
building
Bingen & Partners S.A.

UND VERKAUFEN ES ZU SEINEM WAHREN WERT.



WIESO HOME & OFFICE BUILDING?

- ✓ Jahrelange Erfahrung auf dem Immobilienmarkt und im Bausektor
- ✓ Junges und dynamisches Team
- ✓ Sprachenvielfalt (LU, FR, DE, PT, EN, NL)
- ✓ Internationales Netzwerk
- ✓ 360° Kundenservice (Kreditvermittlung, Versicherungsvermittlung, Gebäudeverwaltung und Renovierung, ...)

**Wir sind stets auf der
Suche nach Gebrauchsgütern,
Grundstücken und Neubauten
aller Art.**

**Mit uns haben Sie den
richtigen Partner an Ihrer Seite.
Kontaktieren Sie uns unter der
Nummer +352 26 95 71 11.**



EXKLUSIVES PENTHOUSE IN KNOCKE-HEIST ZU VERKAUFEN



Das Duplex-Penthouse mit Meerblick befindet sich in einer neu errichteten Residenz am Albertstrand in Knokke-Heist. Die Wohnung mit einer Wohnfläche von 139.30 m² bietet 4 Schlafzimmer, 3 Badezimmer, 2 separate WC, 1 Wohnzimmer/Esszimmer, 1 Küche und eine Terrasse von 10 m².

WOHNFLÄCHE **139.30 m²**



SCHLAFZIMMER **4**



BADEZIMMER **3**



TERRASSE **10 m²**

PREIS

1.550.000 €

Diese charmante Villa befindet sich auf einem Grundstück von 1.677 m² mit einer Südlage und einem fantastischen Blick auf den Golf von St. Tropez und das „Château de Grimaud“.

Diese Immobilie mit einem modernem Design und einer Top Bauqualität bietet Ihnen eine Eingangshalle mit Garderobe und WC, eine geräumige Küche mit Miele-Geräten, mit Blick auf die Terrasse und den beheizten Pool von 10mx4m. Darüber hinaus gibt es 4 Schlafzimmer und 4 Badezimmer mit WC, einen ausgestatteten Allzweckraum und eine Garage für 2 Autos.

Isolierende Doppelverglasung / Sonnenschutz und Einbruchschutz - individuell umschaltbare Klimaanlage - Holzkassette - Alarm mit Innen- und Außendetektoren - Kameras und Fernüberwachung - Video-Gegensprechanlage und Wifi.

Diese Villa liegt in verkehrsrühiger Lage, nur wenige Minuten von Port Grimaud, Cogolin und St. Tropez entfernt und garantiert Ihnen maximalen Komfort.



FRANKREICH
VILLA IN GRIMAUD

WOHNFLÄCHE **271 m²**



GRUNDSTÜCKSFLÄCHE **16.77 Ar**



SCHLAFZIMMER **4**



BADEZIMMER **4**



PREIS

2.950.000 €





WOHNFLÄCHE **98 m²**
GESAMTFLÄCHE **119 m²**

 SCHLAFZIMMER **2**
 TERRASSE **18 m²**

PREIS
1.250.000 €

LUXURIÖSE WOHNUNG

Die top gepflegte Wohnanlage bietet einen beheizbaren Überlaufpool mit großer Terrassenfläche und zwei direkte Meerzugänge. Die Wasserqualität in Cala Vinyas zählt zu der besten Inselweit, weshalb das Schwimmen dort im Meer zu einem echten Vergnügen wird. Die Yachthäfen Puerto Portals, sowie Port Adriano sind jeweils nur ca. 10 Minuten von Punta Marina entfernt. Bis nach Palma Stadt werden ca. 15 - 20 Fahrminuten benötigt. Die Wohnung ist mit hochwertigsten Designer-Möbeln von Terraza Balear ausgestattet und wird inklusive Möblierung verkauft. Eine einmalige Investitionsgelegenheit, die durch einen Außenstellplatz abgerundet wird!



MEERBLICK-APPARTEMENT

„GREEN ELEMENT“

WOHNFLÄCHE **132 m²**
GESAMTFLÄCHE **165 m²**

 SCHLAFZIMMER **3**
 TERRASSE **32 m²**

PREIS
1.400.000 €

NOVA SANTA PONSA | MALLORCA



Luxus-Neubau-Apartment in High-End-Qualität eines renommierten deutschen Projektentwicklers. | Top-Lage oberhalb des Yachthafens Port Adriano. | Fußläufig zum Strand. | In der spektakulären Neubau-Anlage „GREEN ELEMENTS“ mit großem, mediterranen Gartenareal, 284m² Salzwasserpools, „KLAFS“-Panorama-Sauna und Sundeck - www.elements-green.de. | Anlage mit Concierge- und Sicherheits-Service. | Höchste technische Standards.



NORBERT KELLER

<http://www.norbertkeller.com/>





Individuelle
Lösungen,
auf Ihre Bedürfnisse
zugeschnitten



Heizung



Sanitär



Klima/Lüftung



Regelung

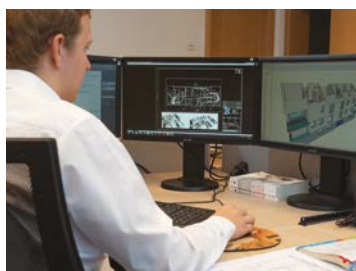


Solar

Sie sind auf der Suche nach einem
kompetenten Partner für Ihre
Heizungs- oder Sanitärinstallation?

Seit mehr als **30 Jahren** sind wir in genau diesen Bereichen tätig. Durch ehrliche Beratung und die Zusammenarbeit mit marktführenden Herstellern bieten wir unseren Kunden individuelle Lösungen, die ihre Bedürfnisse langfristig decken.

- ✓ Über 30 Jahre Erfahrung
- ✓ Fachkompetenz
- ✓ Schneller und zuverlässiger Service
- ✓ Eigenes Planungsbüro





Travelovers

RENT, ENJOY, TRAVEL



VAKANZ DOHEEM



*Entdecken Sie mit
Travelovers und Camprilux ...*

... die Schönheit Luxemburgs und profitieren
Sie von vielen Vorteilen bei den teilnehmenden
Campingplätzen



Für weitere Informationen besuchen Sie unsere Webseite www.travelovers.lu

